

**Ciência da Computação**  
(Sala 106)

**Artes**  
Música  
Educação Artística  
(Salas 15)

**Engenharia Civil**  
(salas 103)

**LETRAS**  
Libras  
(Sala 201)

**Artes**  
História da arte  
Fundamentos e Críticas das Artes  
Teoria da Arte  
Educação Artística  
(Sala 103)

**Artes**  
Teatro  
(Sala 104)

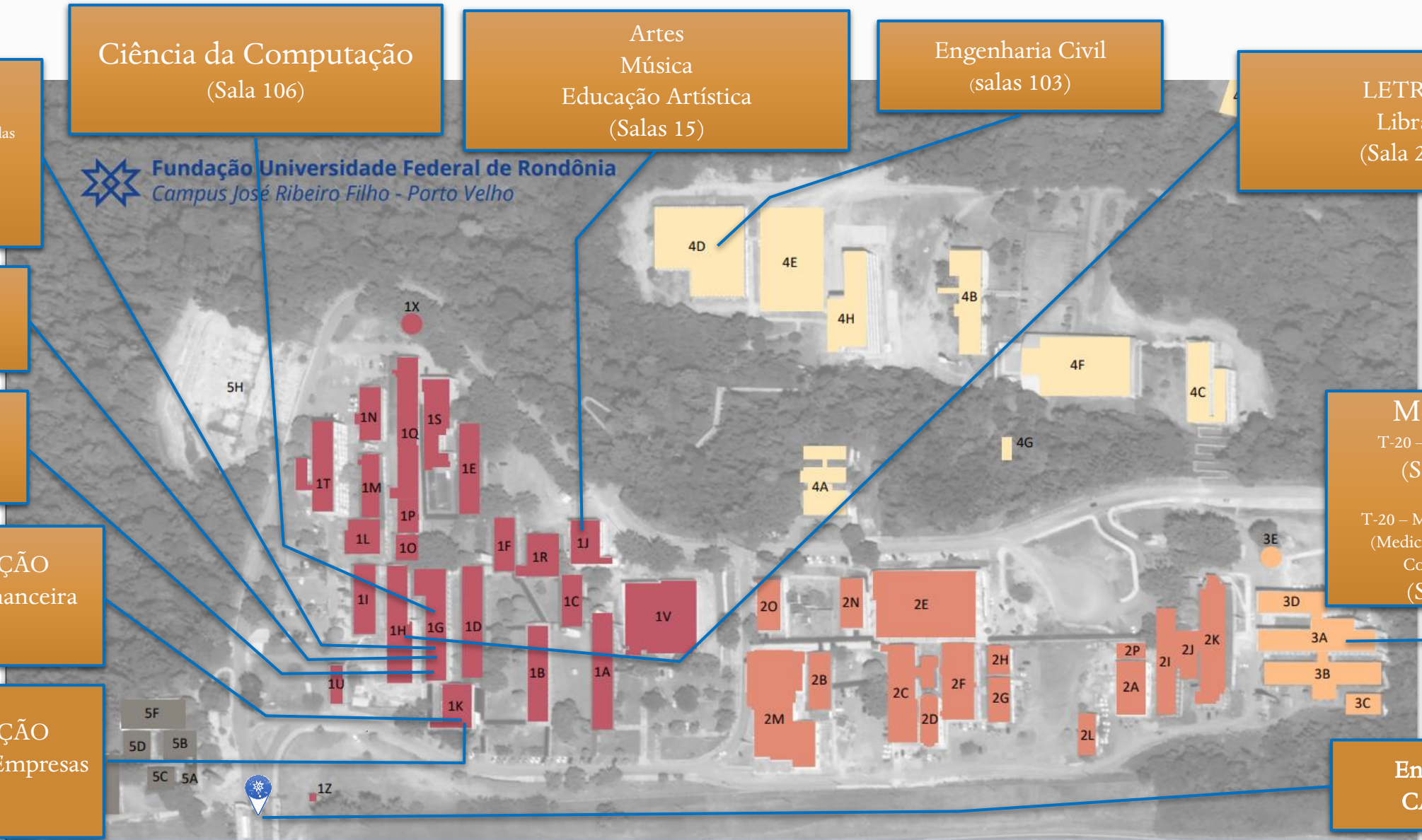
**Museologia**  
(Sala 102)

**ADMINISTRAÇÃO**  
Administração Financeira  
(Sala 205)

**ADMINISTRAÇÃO**  
Administração de Empresas  
(Sala 110)

**Medicina**  
T-20 – Medicina I, II  
(Sala 305);  
  
T-20 – Medicina I, II e III  
(Medicina da Família e Comunidade)  
(Sala 302)

**Entrada do CAMPUS**



**Legenda:**

1A: Bloco de salas de aula  
1B: Bloco de salas de aula  
1C: Bloco de salas de aula  
1D: Bloco de salas de aula  
1E: Bloco de salas de aula  
1F: Bloco de salas de aula  
1G: Bloco de salas de aula  
1H: Lab. Engenharia e Libras

1I: CEPEU  
1J: NHC  
1K: NUCSA  
1L: Herbário  
1M: LABCOM e Lab. Psicologia  
1N: Mestrado em Geografia  
1O: Central Analítica  
1P: Lab. Química

1Q: Geociências  
1R: Cantina  
1S: Casa de Vegetação  
1T: CEGEA  
1U: Subestação  
1V: Centro de Vivência  
1X: Chapeu de telha 1  
1Z: Casa de força

2A: DPAD/COPAT  
2B: Centro Paulo Freire  
2C: Pédio dos departamentos  
2D: DGP  
2E: Biblioteca, DIRCA e DIREC  
2F: CESIR, PGBIOEXP e PGDRA  
2G: Educúncia  
2H: Lab. Genética

2I: Almoarifado e CEPESCO  
2J: DARTES  
2K: Bloco de Enfermagem e Laboratórios do NCET  
2L: Marcenaria  
2M: Teatro Universitário  
2N: Espaço Murupi  
2O: Espaço Urucum

2P: Reserva Arqueológica  
3A: Bloco de Medicina 1  
3B: Bloco de Medicina 2  
3C: Biotério  
3D: Bloco de Psicologia  
3E: Chapeu de telha 2  
3F: Paleontologia  
4A: Pró-Reitorias

4B: Ictiologia  
4C: Ed. Física  
4D: Eng. Civil  
4E: Arqueologia  
4F: Quadra (Tatução)  
4G: Subestação  
4H: Eng. Elétrica  
4I: CETAS

5A: CSG  
5B: SINTUNIR  
5C: Prefeitura  
5D: Lab. de Música  
5E: Casarão  
5F: Desfazimento  
5G: INPA

Campus José Ribeiro Filho  
BR 364, Km 9,5  
CEP: 76801-974  
Porto Velho - RO